

# CHD-CHDD



Carro de dirección manual para cargas de 250 a 20.000 kg

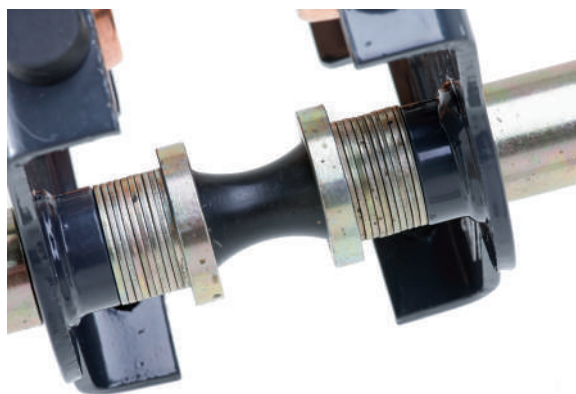
**CHD**  
Carro de dirección manual empujando la carga



**CHDD**  
Carro de dirección mediante volante y cadena de maniobra

### ► Características técnicas

- > El CHD permite suspender cualquier tipo de aparato de elevación provisto de un gancho.
- > La separación de los laterales se puede ajustar.
- > Se dirige empujando o mediante volante y cadena.
- > Se entrega listo para montar en una caja individual.



### ► Opciones disponibles

- > Cadena de maniobra de acero inoxidable.
- > Versión Ex con marchamo ATEX.
- > Carro disponible en versión cromada.



### ► Capacidad de carga

	250 kg	500 kg	1000 kg	2000 kg	3000 kg	5000 kg	6300 kg	7500 kg	10000 kg	12500 kg	16000 kg	20000 kg
> CHD												
> CHDD												





# CHZ

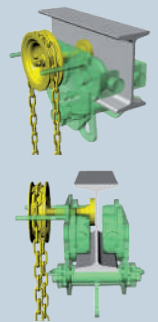
## Carro manual para cargas de 1.000 à 100.000 kg

### ► Características técnicas

- > El CHZ permite suspender cualquier tipo de aparato de elevación provisto de un gancho.
- > La traslación se efectúa de forma manual, empujando la carga (CHZD) o mediante volante de maniobra (CHZDD).
- > Pintura epoxídica (grosor: 50 µm).
- > Fácil de adaptar a diferentes anchuras de separación de los laterales.
- > Rodillos de acero mecanizados que permiten un movimiento regular.
- > Rodillos compatibles con todos los tipos de perfiles, en I o en H.
- > Se entrega con certificado CE.

- > Carros hechos de plancha de acero de alta resistencia.
- > Los rodamientos de bolas de las ruedas son estancos y no requieren mantenimiento.
- > Cadena de maniobra galvanizada en los modelos CHZDD.
- > Capacidades de elevación hasta 100 toneladas.
- > Número de serie grabado en el chasis.

Sistema de bloqueo de la traslación desde el volante de maniobra



### ► Opciones disponibles

- > Carro CHV versión Ex con homologación EX ATEX (rodillos con tratamiento de bronce, pintura de poliéster, etc.).
- > Carro CHV en versión 100 % acero inoxidable: laterales, travesaño, rodillos... (en 500 y 1.000 kg).
- > Carro CHV anticorrosión con tratamiento superficial de aluminio cerámico (mín. 30 µm).
- > Carro CHV con pintura especial para aplicaciones marítimas.

- > Sistema de bloqueo de la traslación desde el volante de maniobra.
- > ZHV con carro de altura libre normal.
- > ZHV con carro de escasa altura libre.
- > ZHV con carro para carril curvado de altura libre normal.
- > ZHV con carro para carril curvado de escasa altura libre.



# CHZ INOX

Carro manual de acero inoxidable para cargas de 500 à 1.000 kg



## Características técnicas

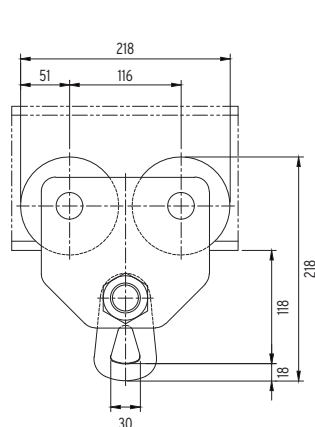
- > Carro CHZ en versión 100 % acero inoxidable: laterales, travesaño, rodillo.
- > El CHZ permite suspender cualquier tipo de aparato de elevación provisto de un gancho.
- > La traslación se efectúa de forma manual, empujando la carga.
- > Rodillos de acero inoxidable mecanizados que permiten un movimiento regular.
- > Rodillos compatibles con todos los tipos de perfiles, en I o en H.
- > Los rodamientos de bolas de las ruedas son estancos y no requieren mantenimiento.
- > Número de serie grabado en el chasis (en una placa de acero inoxidable).
- > Se entrega con certificado CE.
- > Tratamiento superficial: pulido electrofítico.

## Opciones disponibles

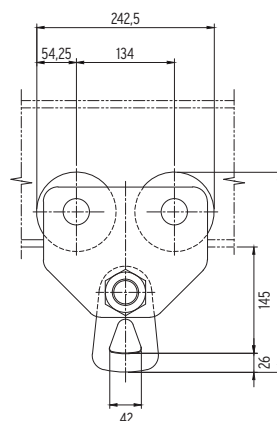
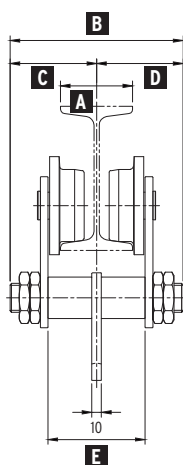
- > ZHV polipasto manual de acero inoxidable.
- > Anchura del perfil regulable.

## Lista de materiales

- > Laterales y rodillos: SUS304.
- > Rodamientos: SUS420.
- > Placa de características: SUS316.



**CHZ**  
500 kg



**CHZ**  
1.000 kg

Capacidad (kg)	Dimensiones en mm					Distancia mínima entre el gancho y el travesaño de traslación (mm)	Anchura del perfil (mm)	Radio mínimo de curvatura (mm)	Peso (kg)
	A	B	C	D	E				
500	75	180	90	90	101	118	64	1.200	10,5
	100	205	102,5	102,5	126	118	64	1.200	10,5
	125	230	115	115	151	118	64	1.200	10,5
1.000	100	220	110	110	128	145	82	1.300	15,8
	125	245	122,5	122,5	153	145	82	1.300	15,8
	150	270	135	135	178	145	82	1.300	15,8



# CHVX



## Carros y accesorios de 63 a 3.200 kg

El carro eléctrico CHVX de Verlinde está diseñado para rodar sobre cualquier tipo de perfil, ya sea IPN, IPE, HEA, HEB, recto o curvado, y permite enganchar directamente un polipasto de gancho superior o acoplar un polipasto Eurochain VX.

### ► Características técnicas

- > El CHVX permite suspender cualquier tipo de aparato de elevación.
- > Velocidad de dirección variable de 5 a 20 m/min.
- > Al poderse ajustar la separación de las laterales se puede adaptar a cualquier tipo de perfil, ya sea IPN, IPE, HEA o HEB, recto o curvado.
- > Protección IP66 en estandar.
- > Sistema de protección motor Clase F.
- > 4 topes de goma.
- > Carro completo, listo para conectar.
- > Cuadro eléctrico de baja tensión.

### ► Opciones disponibles

- > Reductora sin fin para obtener dimensiones laterales reducidas (5 o 10 m/min y 10-2.5 m/min).
- > **Bi-velocidad en dirección 20 & 5 m/min (control por contactor).**
- > Metros de cadena manual adicional para los carros con volante.
- > **Final de carrera con varias etapas.**
- > **Tension de alimentación especial, tension de control especial con botonera de 2,5 m de cable.**
- > **Metros adicionales de cable de botonera.**
- > Botonera 4-pulsantes para polipasto para sustituir la botonera de 2 pulsantes en estandar.
- > Techo.
- > Contador de vueltas.
- > Contrapeso.



Capacidad (kg)	Tipo de carro	Ancho de viga (Min-max)	Alto de viga min. (mm)
<b>CHVX - carro sin motor (versión "empuje")</b>			
63 → 1000	M10	200 → 300 mm	120
1000 → 3200	M32	200 → 300 mm	140
<b>CHVX - con motor</b>			
63 → 1000	M10	200 → 300 mm	120
1000 → 3200	M32	200 → 300 mm	140

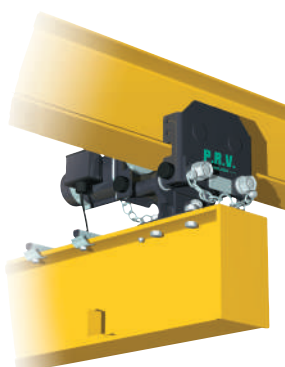
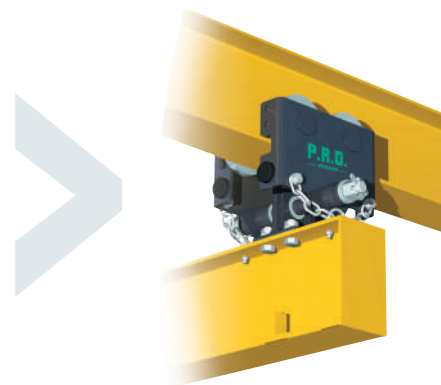
Tipo de polipasto	CHVX10* Rayo de curva min : 2000 mm	CHVX32* Rayo de curva min : 2000 mm
EUROCHAIN VX2	63 kg ≤ x ≤ 500 kg	-
EUROCHAIN VX5	160 kg ≤ x ≤ 1 000 kg	-
EUROCHAIN VX10	-	500 kg ≤ x ≤ 2500 kg

\*No disponible si utilizado con carros con variador con auto-transformador (208/230/575V).



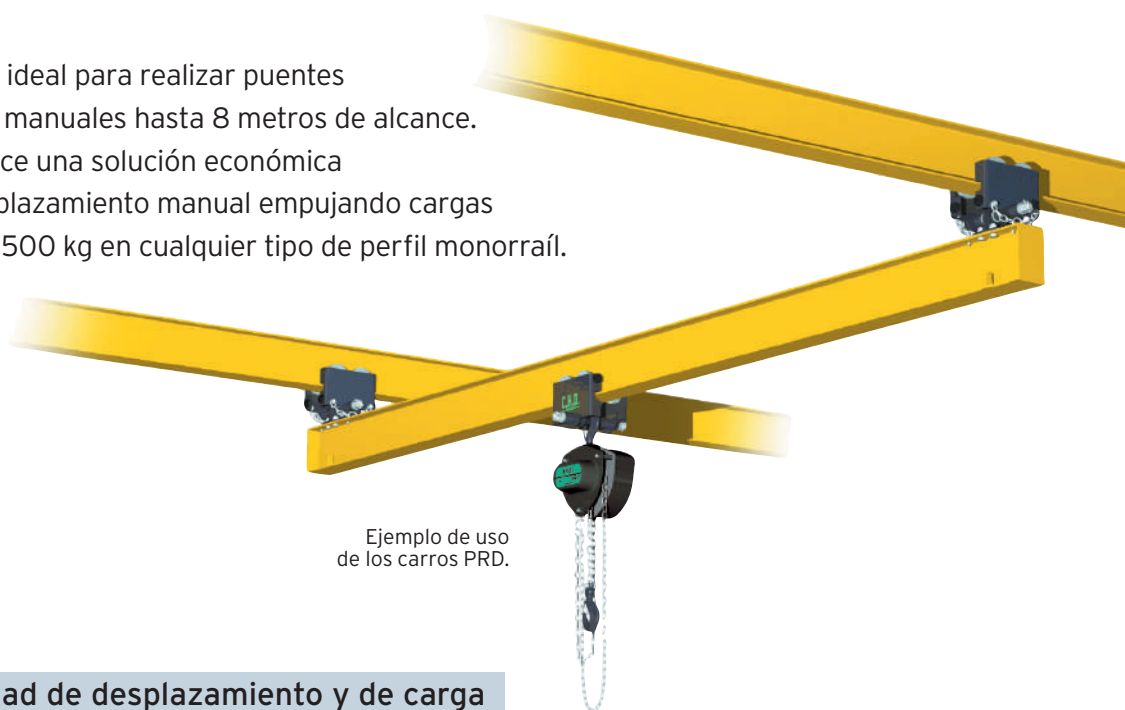
# PRD-PRV

Carros para realizar puentes articulados eléctricos para cargas de 250 a 2.000 kg



Carros para realizar puentes articulados manuales para cargas de 500 a 2.500 kg

La solución ideal para realizar puentes articulados manuales hasta 8 metros de alcance. El PRD ofrece una solución económica para el desplazamiento manual empujando cargas de 500 a 2.500 kg en cualquier tipo de perfil monorraíl.



Ejemplo de uso de los carros PRD.

## Capacidad de desplazamiento y de carga

	1m	2m	3m	4m	5m	6m	7m	8m	9m	10m	11m	12m
> 250 kg	PRD1 / PRV1											
> 500 kg	PRD2 / PRV2											
> 1.000 kg	PRD2 / PRV2											PRD3 / PRV3
> 1.600 kg	PRD2 / PRV2							PRD3 / PRV3				
> 2.000 kg	PRD3 / PRV3											